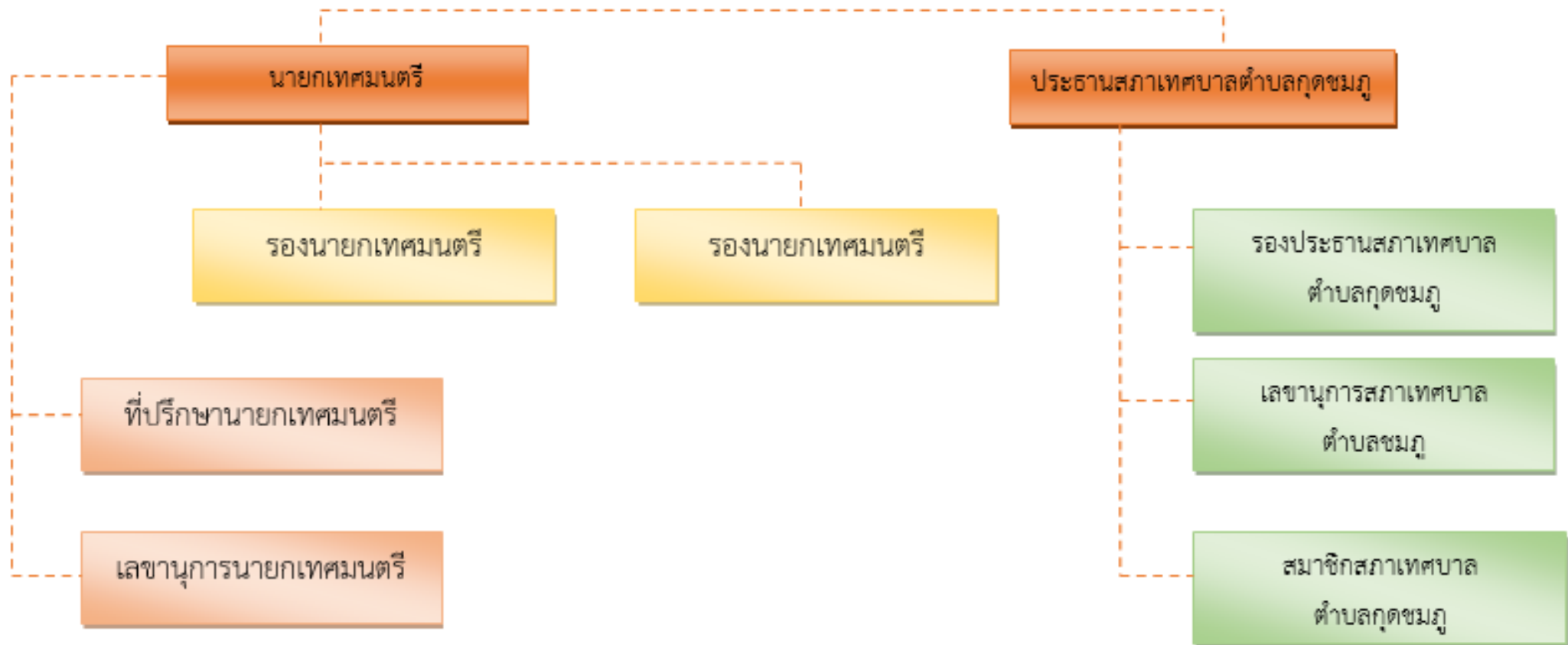


โครงสร้างเทศบาลตำบลกุดชุมภู

ฝ่ายบริหาร

ฝ่ายนิติบัญญัติ



โครงสร้างส่วนราชการของเทศบาลตำบลกุดชุมชภู (ประเภทสามัญ)

ปลัดเทศบาล
(นักบริหารงานท้องถิ่น ระดับกลาง)

รองปลัดเทศบาล
(นักบริหารงานท้องถิ่น ระดับต้น)

งานตรวจสอบภายใน

สำนักปลัดเทศบาล
หัวหน้าสำนักปลัด
(นักบริหารงานทั่วไป ระดับต้น)

1. ฝ่ายอำนวยการ (นักบริหารงานทั่วไป ระดับต้น)

- งานบริหารทั่วไป
- งานธุรการและสารบรรณ
- งานการเจ้าหน้าที่
- งานนโยบายและแผน
- งานประชาสัมพันธ์
- งานส่งเสริมการท่องเที่ยว
- งานส่งเสริมการเกษตร

2. ฝ่ายปกครอง (นักบริหารงานทั่วไป ระดับต้น)

- งานกฎหมายและคดี
- งานทะเบียนราษฎร
- งานป้องกันและบรรเทาสาธารณภัย
- งานสวัสดิการและพัฒนาชุมชน
- งานสังคมสงเคราะห์
- งานส่งเสริมสุขภาพ
- งานกิจการพาณิชย์
- งานอนามัยและสิ่งแวดล้อม

กองคลัง
ผู้อำนวยการกองคลัง
(นักบริหารงานการคลัง ระดับต้น) (ว่าง)

1. ฝ่ายบริหารงานคลัง (นักบริหารงานการคลัง ระดับต้น) (ว่าง)

- งานการเงิน
- งานบัญชี
- งานสถิติการคลัง
- งานทะเบียนทรัพย์สินและพัสดุ
- งานธุรการ

2. ฝ่ายพัฒนารายได้ (นักบริหารงานการคลัง ระดับต้น) (ว่าง)

- งานจัดเก็บรายได้และพัฒนารายได้
- งานแผนที่ภาษีและทะเบียนทรัพย์สิน
- งานจัดหาผลประโยชน์และกิจการพาณิชย์
- งานธุรการ

กองช่าง
ผู้อำนวยการกองช่าง
(นักบริหารงานช่าง ระดับต้น)

- งานก่อสร้าง
- งานออกแบบควบคุมอาคาร
- งานประสานสาธารณูปโภค
- งานผังเมือง
- งานธุรการ

กองการศึกษา
ผู้อำนวยการกองการศึกษา
(นักบริหารงานการศึกษา ระดับต้น)

- งานการศึกษาปฐมวัย
- งานกีฬาและนันทนาการ
- งานส่งเสริมประเพณี ศิลปวัฒนธรรม
- งานกิจกรรมเด็กและเยาวชน
- งานการศึกษนอกระบบและตามอัธยาศัย
- งานกิจการศาสนา
- งานธุรการ